

# EAC-LCD56-V2.01 液晶模块说明书

---

版本信息:

版本	日期	备注
V1.00	2010-06-19	第一版

---

## 目 录

---

1 基本特性 .....	3
2 模块组成 .....	3
2.1 EAC-LCD56-V2.01 液晶模块包装清单 .....	3
2.2 接口示意图 .....	3
2.3 接口定义介绍 .....	4
2.4 接口定义说明 .....	5
3 机械尺寸图 .....	8
4 修订说明 .....	9

# 1 基本特性

模块型号: EAC-LCD56-V2.01

液晶屏型号: AT056TN52/AT056TN53V.1

类型: TFT

品牌: 台湾群创

尺寸: 5.6"

色彩: 18位

分辨率: 640×3(RGB)×480

背光: LED

显示类型: 透射式

输入类型: 数字信号

LCD供电: +3.3V

液晶尺寸: 126.5(W)X100(H)X6.8(D) mm

环境温度: -20~+70 °C

# 2 模块组成

## 2.1 EAC-LCD56-V2.01 液晶模块包装清单

1. AT056TN52 或者 AT056TN53 V.1 液晶屏和触摸屏各一块
2. EAC-LCD56-V2.01 适配板一块
3. 配套光盘一张(包含了 EAC-LCD56-V2.01 液晶模块手册及液晶屏的 DATASHEET)

提示:如果缺少上面任何一项,请联系我们的销售工程师或代理商

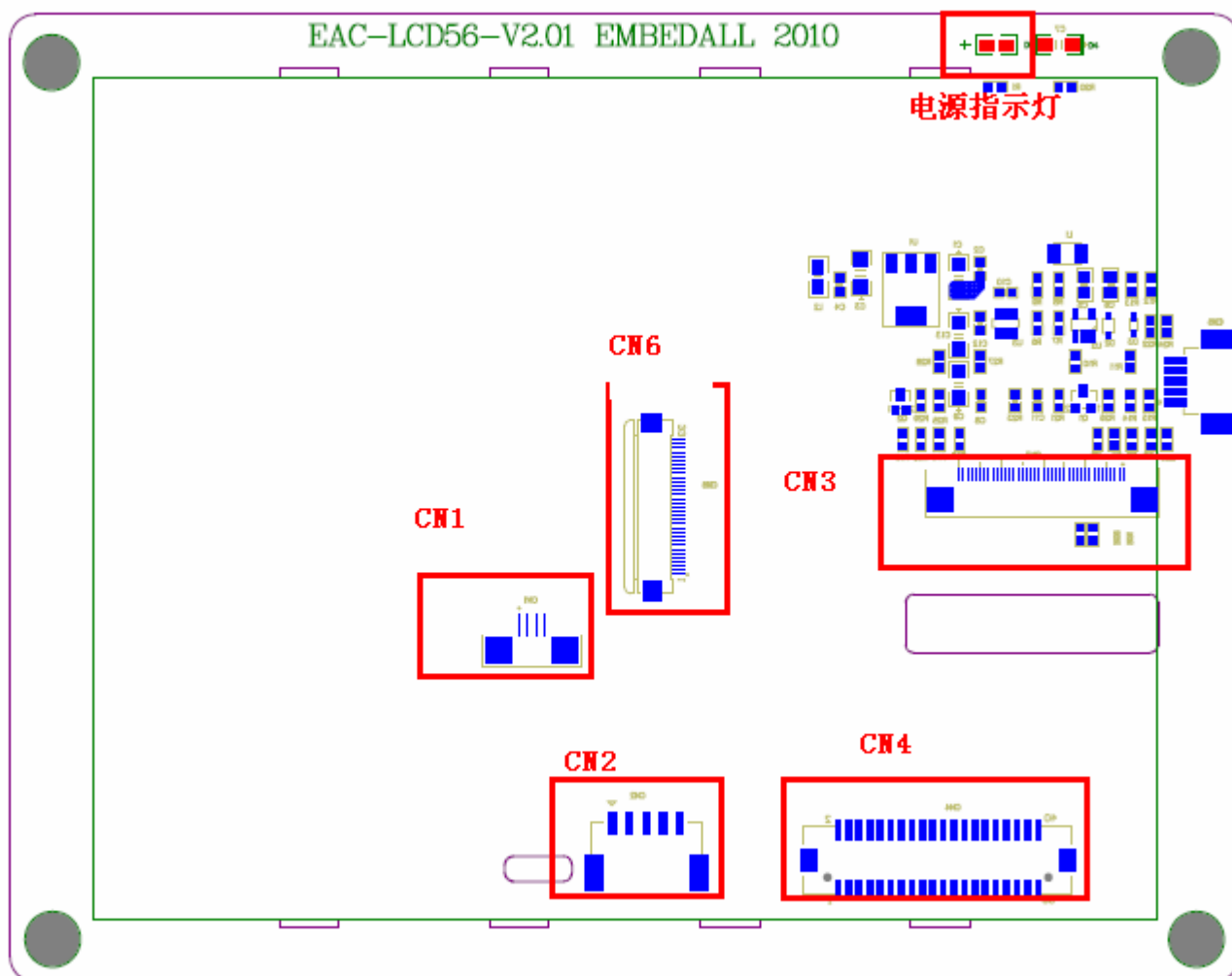
## 2.2 接口示意图

深圳市英贝德科技有限公司 [www.embedall.com](http://www.embedall.com)

地址: 深圳市福田区福明路 40 号, 雷圳大厦 12A06 室

电邮: [sales@embedall.com](mailto:sales@embedall.com) 传真: 0086-755-82523175 转 19

电话: 0086-755-82523175 82523176 82523090 82526552



## 2.3 接口定义介绍

CN1 为四线触摸屏和驱动板相连；

CN2 为触摸屏对外接口；

CN3 是屏的数据线与驱动板的数据线接口；

CN4 为 18 位 TFT LCD 信号输入接口；

CN5 为保留；

CN6 为 18 位 TFT LCD 信号输入接口，EAC-C925 专用；

详情请看接口定义说明

深圳市英贝德科技有限公司 [www.embedall.com](http://www.embedall.com)

地址：深圳市福田区福明路 40 号，雷圳大厦 12A06 室

电邮：[sales@embedall.com](mailto:sales@embedall.com) 传真：0086-755-82523175 转 19

电话：0086-755-82523175 82523176 82523090 82526552

## 2.4 接口定义说明

### 2.4.1. 输入端口 (CN4) 定义及其详细的说明

1. 与本公司的 EAC-0923、EAC-0921、EAC-C925 的 LCD 接口兼容，可以直接连接。

(注意：该接口涉及到电源输入，注意主板上的电源供给)

2. 如果您正在使用我公司的 EAC-LCD56-V2.01 液晶模块和其他厂商硬件开发平台开发产品，请详细阅读此文档接口定义及其他厂商硬件平台的 TFT 接口定义，并对应相连。

序号	接口定义	接口详细说明	序号	接口定义	接口详细说明
1	LCD_SPCLK	时钟信号	2	LCD_BLANK	数据使能信号
3	LCD_HSYNC	水平同步信号	4	LCD_VSYNC	垂直同步信号
5	GND	接地	6	GND	接地
7	NC	不连接	8	NC	不连接
9	B0	蓝色数据线	10	B1	蓝色数据线
11	B2	蓝色数据线	12	B3	蓝色数据线
13	B4	蓝色数据线	14	B5	蓝色数据线
15	NC	不连接	16	NC	不连接
17	G0	绿色数据线	18	G1	绿色数据线
19	G2	绿色数据线	20	G3	绿色数据线
21	G4	绿色数据线	22	G5	绿色数据线
23	NC	不连接	24	NC	不连接
25	R0	红色数据线	26	R1	红色数据线
27	R2	红色数据线	28	R3	红色数据线
29	R4	红色数据线	30	R5	红色数据线
31	GND	接地	32	GND	接地
33	VDD_LCD	+5V	34	VDD_LCD	+5V
35	LCD_POWER	保留未用	36	NC	不连接
37	NC	不连接	38	CN	不连接
39	GND	接地	40	LCD_CC	保留未用

### 2.4.2. 触摸屏 (CN2) 定义及其详细的说明。

采用专用的 5PIN (5×1) 接口，2.0mm 间距

使用触摸屏接口配线 (TOUCH\_LINE) 连接触摸屏

支持 4 线电阻式触摸屏

触摸屏接口无方向定位针，请制作“朝上”标签

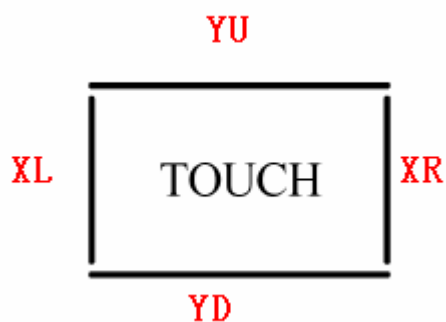
深圳市英贝德科技有限公司 [www.embedall.com](http://www.embedall.com)

地址：深圳市福田区福明路 40 号，雷圳大厦 12A06 室

电邮：[sales@embedall.com](mailto:sales@embedall.com) 传真：0086-755-82523175 转 19

电话：0086-755-82523175 82523176 82523090 82526552

触摸屏接口信号功能定义



序号	接口定义	接口详细说明	序号	接口定义	接口详细说明
1	XL	左下	2	XR	右上
3	YD	左下	4	YU	右上
5	NC	不连接			

### 2.4.3. CN1 接口。

触摸屏引线与驱动板上 CN1 接口相连，如果您直接接触触摸屏的引线，也不可以不连接 CN1，CN2 此时无效。

序号	接口定义	接口详细说明	序号	接口定义	接口详细说明
1	XR	右上	2	YU	右上
3	XL	左上	4	YD	左下

### 2.4.4. CN6 接口

序号	接口定义	接口详细说明
1	GND	接地
2	LCD_SPCLK	时钟信号
3	NC	不连接
4	NC	不连接
5	GND	接地
6	R0	红色数据线
7	R1	红色数据线
8	R2	红色数据线
9	R3	红色数据线
10	R4	红色数据线
11	R5	红色数据线
12	GND	接地
13	G0	绿色数据线
14	G1	绿色数据线

深圳市英贝德科技有限公司 [www.embedall.com](http://www.embedall.com)

地址：深圳市福田区福明路 40 号，雷圳大厦 12A06 室

电邮：sales@embedall.com 传真：0086-755-82523175 转 19

电话：0086-755-82523175 82523176 82523090 82526552

15	G2	绿色数据线
16	G3	绿色数据线
17	G4	绿色数据线
18	G5	绿色数据线
19	GND	接地
20	B0	蓝色数据线
21	B1	蓝色数据线
22	B2	蓝色数据线
23	B3	蓝色数据线
24	B4	蓝色数据线
25	B5	蓝色数据线
26	GND	接地
27	DE	数据使能信号
28	VDD	+5V
29	VDD	+5V
30	NC	不连接
31	NC	不连接
32	NC	不连接
33	GND	接地

### 重要提示:

液晶屏模块主要是针对我公司研发的单板电脑产品，如果您不是使用我司提供的单板电脑，那么就必须知道其内部连接方式。如果需要了解进一步的信息，请发送邮件至：

[support@embedall.com](mailto:support@embedall.com)

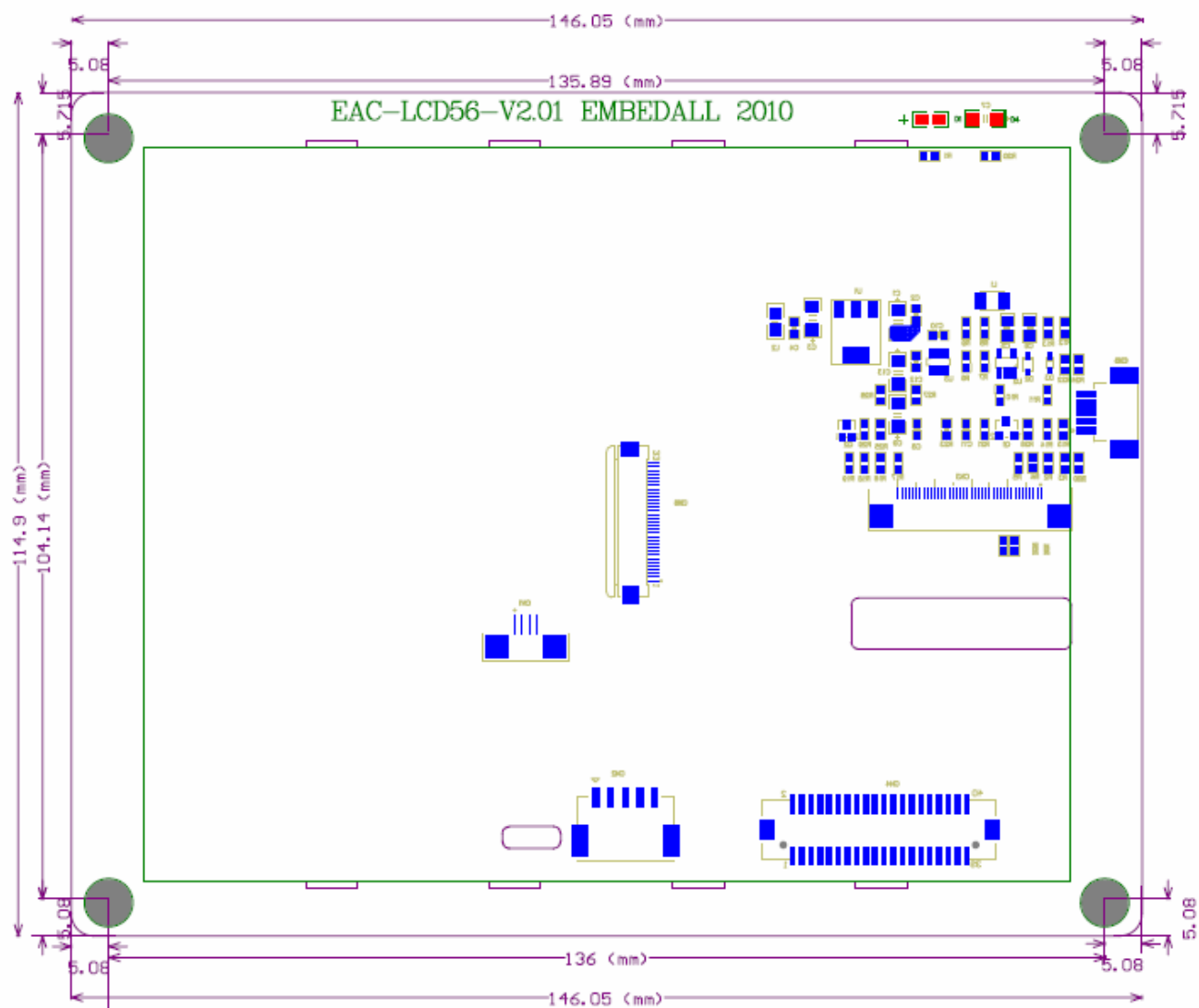
深圳市英贝德科技有限公司 [www.embedall.com](http://www.embedall.com)

地址：深圳市福田区福明路 40 号，雷圳大厦 12A06 室

电邮：sales@embedall.com 传真：0086-755-82523175 转 19

电话：0086-755-82523175 82523176 82523090 82526552

### 3 机械尺寸图



注意：

- 此机械尺寸图为装机的基本尺寸，其中数值为设计尺寸。
- 装机时需保证板卡与机壳之间 20mm 左右的安全距离

深圳市英贝德科技有限公司 [www.embedall.com](http://www.embedall.com)

地址：深圳市福田区福明路 40 号，雷圳大厦 12A06 室

电邮：[sales@embedall.com](mailto:sales@embedall.com) 传真：0086-755-82523175 转 19

电话：0086-755-82523175 82523176 82523090 82526552

## 4 修订说明

本文档是英贝德科技为使用者了解和应用产品所制作的说明文档，在产品更新或文档存在问题时将会进行修订，文档的修订恕不另行通知。请随时关注英贝德网站（[www.embedall.com](http://www.embedall.com)），了解产品动态。如果您在阅读本文档时发现文字错误、解释不清或歧义，请及时与我们联系，我们将尽快更正，提供给您更完善的产品和服务。多谢合作！